



F I C H A T É C N I C A

MAMPARA METACRILATO



MADE
SPAIN

ofideco®

DESCRIPCION TÉCNICA | MAMPARA METACRILATO

ofideco presenta las mamparas de protección laterales y frontales fabricadas en metacrilato, de fácil y rápida instalación para proteger el espacio entre los usuarios. El sistema de fijación a los separadores permiten una **fácil y rápida instalación**. En el caso de mamparas laterales consta de un sistema completo de soportes para su inmediata instalación.

Las mamparas de Protección están diseñadas para mantener la **seguridad entre usuario y confidente**, su diseño en vertical permite mantener el equilibrio gracias a la variedad en sistemas de herraje de acero laminado en frío (con distintos espesores según el tipo de herraje) y envueltos en **pintura epoxy antioxidante** para proteger las piezas.



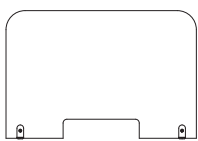
Imagen mampara metacrilato

Datos técnicos

Descripción	Mamparas de protección de polímero / ps
Características técnicas	<ul style="list-style-type: none"> · Polímero de 4 mm de espesor · Polímero termoplástico por polimerización en masa de monómero puro, transparente e incoloro, de gran dureza. Posibilidad de tratamiento específico para uso interior y exterior, no amarillea, no se agrieta, · Alta resistencia a la tracción e impacto y fácil de limpiar. · Mecanización de la pieza con cantos redondeados. · 100% reciclable.
Mantenimiento y limpieza	Para limpiar la pantalla se recomienda utilizar una gamuza empapada en alcohol. Limpiar con una pasada. No frotar. Válido cualquier producto con base alcoholica como limpiacristales.

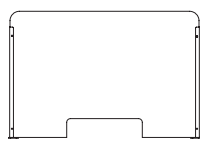
MEDIDAS | MAMPARAS METACRILATO

Mampara Metacrilato



ANCHO	ALTO	ESPESOR
1000	650	4
1000	700	4

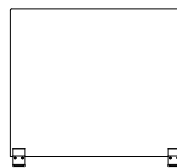
Mampara Metacrilato



ANCHO	ALTO	ESPESOR
1000	900	4

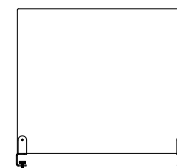
*Herraje incluido

Mampara Lateral



ANCHO	ALTO	ESPESOR
700	600	4

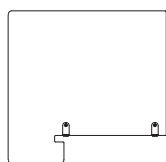
Mampara Lateral



ANCHO	ALTO	ESPESOR
800	600	4

*Herraje incluido

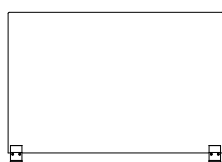
Mamp. Lateral Ampliada



ANCHO	ALTO	ESPESOR
850	750	4

*Herraje incluido

Mampara Frontal



ANCHO	ALTO	ESPESOR
1100	600	4
1300	600	4
1500	600	4
1700	600	4

*Herraje incluido

Mamp. Front. Separador



ANCHO	ALTO	ESPESOR
1090	300 400	4
1290	300 400	4
1490	300 400	4
1690	300 400	4

*Herraje incluido

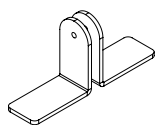
Mampara Para Bancada



ANCHO	ALTO	ESPESOR
1112	20	552

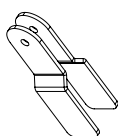
*Herraje Incluido

Herraje en T



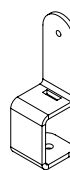
ANCHO	ALTO	ESPESOR
35	145	70

Herraje Separador



ANCHO	ALTO	ESPESOR
35	26	146

Herraje Presión



ANCHO	ALTO	ESPESOR
35	40	125

*Para patas de 19735 mm espesor

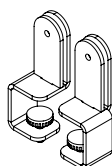
Herraje Lateral Pantalla



ANCHO	ALTO	ESPESOR
50	140	580
50	140	900

*Recomendable para pantallas con ventana de altura >1000

Herraje Juntillo Horiz.

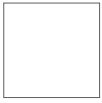


ANCHO	ALTO	ESPESOR
40	35	125

*Para tapas de 19735 mm espesor

ACABADOS METÁLICOS

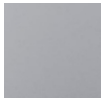
Las piezas se pueden encontrar en una variedad de gama de colores, garantizando un acabado resistente y profesional para estantes de armario. (Consultar disponibilidad en otros colores)



Blanco
9003 LISO



Cris 7035



Plata 9006
Liso



Crafito
7024



Negro Text

MANTENIMIENTO Y LIMPIEZA DE LOS PRODUCTOS

Metal: acero y aluminio



Limpieza

Para un mantenimiento periódico, frote con un paño húmedo impregnado en jabón PH neutro, o utilice un producto comercial apto para la madera.



Evite mojar o humedecer

Evite mojar o humedecer las partes móviles o mecanismos.



Pulidos y cromados

Una limpieza excesiva puede alterar la caja de recubrimiento del metal.

Aluminio pulido: pasar paño de algodón seco para restablecer el brillo inicial.

Cromados: utilizar un poco de producto lavavajillas.

Cristal y Vidreo



Proteja la superficie de la mesa.

Utilice los protectores de escritorio para evitar arañazos de los elementos más habituales tales como: ordenador, ratón, bases de teléfonos.



Evite arrastrar objetos

En la medida de lo posible, procure levantar siempre los objetos para moverlos por la mesa.



Limpieza

Para un mantenimiento periódico, frote con un paño húmedo impregnado en jabón PH neutro, o utilice un producto comercial apto para la madera.



¿Qué es LEED? What's LEED?

LEED, son las siglas Leadership in Energy & Environmental Design (Directiva en energía y diseño ambiental). Se trata de un sistema de certificación de edificios sostenibles, desarrollado por el consejo de construcción verde de EE.UU.

LEED, stands for Leadership in Energy & Environmental Design (Directive on energy and environmental design). It is a certification system for sustainable buildings, developed by the green building council of the United States.

Filosofía LEED - LEED Philosophy

La certificación LEED representa una cultura, una forma de entender la vida y el trabajo: Una filosofía que contribuye a aumentar la productividad, generando un entorno saludable y amigable para los trabajadores, permitiendo a su vez, una reducción de las emisiones de CO2 a la atmósfera, la conservación del agua o la reducción de los residuos, durante todo el proceso productivo.

LEED certification represents a culture, a way of understanding life and work: A philosophy that contributes to increasing productivity, generating a healthy and friendly environment for workers, while allowing a reduction of CO2 emissions to the atmosphere, water conservation or the reduction of waste, throughout the production process.

Propósitos - Purposes

- Definir "Edificio Sostenible" estableciendo un estándar de medición común.
- Promover prácticas de proyecto integradoras y para la totalidad del edificio.
- Reconocer el liderazgo medioambiental en la industria del medio construido.
- Estimular la competencia en Sostenibilidad.
- Elevar la apreciación del consumidor sobre los beneficios que aportan los edificios sostenibles.

- Define "Sustainable Building" by establishing a common measurement standard.
- Promote integrative project practices and for the entire building.
- Recognize environmental leadership in the built environment industry.
- Stimulate competition in Sustainability.
- Raise the consumer's appreciation of the benefits provided by sustainable buildings.

Beneficios - Benefits

REDUCE:

- El impacto ambiental
- Descenso del uso de energía 20-25%.
- Descenso de emisiones de CO₂ 33%.
- Descenso del uso del agua 40-50 %.
- Descenso del residuo sólido 25%.

AUMENTA:

- 20% El rendimiento de los usuarios.
- 2-15% Incremento de la productividad.
- Incremento en la producción.
- Incremento en ventas.
- Imagen de marca.

REDUCE:

- The environmental impact
- Decrease in energy use 20 - 25%.
- Decrease in CO2 emissions by 33%.
- Drop in water use 40 - 50%.
- Descent of the solid residue 25%.

INCREASE:

- 20% The performance of the users.
- 2-15% Increase in productivity.
- Increase in production
- Increase in sales
- Brand image.

Categorías - Categories

- LEED NC: Nuevas construcciones (New Construction).
- LEED EB: Edificios existentes. Funcionamiento y mantenimiento (Existing Building).
- LEED CI: Interiores comerciales. Remodelación (Commercial Interiors).
- LEED CS: Fachadas y estructuras (Core & Shell).
- LEED ND: Desarrollos de urbanismo (Neighborhood Development).

Compartimos la filosofía LEED, por eso nuestros productos permiten la obtención de puntos LEED en 3 de los 6 estándares existentes, otorgando una mejora ambiental en el lugar y ayudando a la obtención de puntos en el proceso de certificación de los edificios donde se instale nuestro mobiliario.

We share the LEED philosophy, that's why our products allow the obtaining of LEED points in 3 of the 6 existing standards, granting an environmental improvement in the place and helping to obtain points in the certification process of the buildings where our furniture is installed.



Producción y diseño

Nuestros productos han sido diseñados para fabricarse con un 60% de materiales reciclados, limitando el uso de sustancias peligrosas. Acero y maderas reciclables en un 100%. Componentes volátiles orgánicos. Embalajes realizados en cartón reciclado. Tintas de impresión en base de agua sin disolventes.



Production and design

Our products have been designed to be manufactured with 60% recycled materials, limiting the use of dangerous substances. Steel and 100% recyclable woods. Volatile organic components. Packaging made of recycled cardboard. Printing inks on water base without solvents.



Uso

Garantías de uso con larga vida útil. Posibilidad de sustitución y reposición de las partes. Fácil mantenimiento y limpieza del producto.



Use

Guarantees of use with long useful life. Possibility of replacement and repositioning of the parts. Easy maintenance and cleaning of the product.



Eliminación y reciclaje

Alto grado de reciclabilidad. Todo nuestro mobiliario permite una rápida y fácil separación de componentes. Sistema de reutilización de embalajes, evitando la generación de residuos contaminantes.



Disposal and recycling

High degree of recyclability. All our furniture allows a quick and easy separation of components. Reuse system for packaging, avoiding the generation of contaminant residues.



Transporte

Sistema desmontable empaquetado mediante volúmenes que facilitan la optimización del espacio, reduciendo el gasto de energía y la contaminación.



Transport

Removable system packaged by volumes that facilitate the optimization of space, reducing energy expenditure and pollution.

Nuestros proveedores cumplen con los certificados FSC Y PEFC que conceden la certeza de adquirir productos forestales, como madera y papel, provenientes de un bosque gestionado de modo sostenible.

Además, nuestros productos cuentan con certificados de calidad ISO en Sistemas de Gestión Ambiental, Eco diseño de productos, Declaración ambiental de producto, eco etiquetas y Sistema de Gestión de Calidad.

Our suppliers comply with the FSC and PEFC certificates that grant the certainty of acquiring forest products, such as wood and paper, from a sustainably managed forest.

In addition, our products have ISO quality certificates in Environmental Management Systems, Product Ecodesign, Environmental Product Declaration and Ecolabels, and Quality Management System.



MADE
SPAIN

ofideco

rio danubio, 1 - 3ª pl. - of. 10
39012 Santander - Cantabria
942 364 536
ofideco@ofideco.es
www.ofideco.es

inspiring workplace

