



F I C H A T É C N I C A

S5



MADE
SPAIN

ofideco

DESCRIPCIÓN TÉCNICA

ofideco presenta la silla **S5** como una solución creativa y funcional ideal para sillas de oficina y confidentes. Su diseño estructural permite ser apilable aportando un valor funcional para organizar el entorno y conseguir espacio. La estructura se sustenta sobre cuatro patas de acero de tubo redondo, brazos, respaldo y asiento de polipropileno, con un Estilo Rounded transmitiendo estabilidad y elegancia en sus

curvas, que favorecen las formas ergonómicas y la comodidad para el usuario durante ho-ras. Su **belleza minimalista y moderna** hace que se integre en múltiples espacios operativos mejorando la estética del entorno y aportando calidad funcional.

Respaldo: En color negro fabricado con una red de poliéster, con un premarco y contra perforada de poliuretano negro.

Brazos: fijos con forma redondeada que acompaña al diseño de la silla, fabricados de poliamida negro.

Asiento: tapizado negro con espumado de poliuretano con un espesor de 5 cm y de densidad +/- 35 kg/m³. Contra de polipropileno con acabado en negro. El interior del asiento resulta de madera y polipropileno.

Estructura: Fija de 4 patas fabricada con tubo redondo de acero laminado en frío de Ø19 mm x 1.5 mm en acabado negro. Con contras negras antideslizantes de nylon que protegen la silla y el suelo de posibles rozaduras. Con una capacidad de carga máxima 120 Kg.

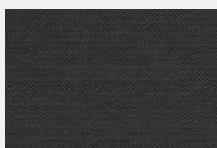
Funcionalidad: su diseño permite ser apilable hasta 4 unidades.

Apoyos: con terminaciones en tacos de PVC antideslizantes para evitar rozaduras con el superficie.

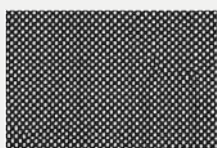
CARACTERÍSTICAS TÉCNICAS:

- Silla de oficina confidente 4 patas pintadas en color negro.
- Respaldo de malla sobre polipropileno perforado color negro.
- Brazos fijos color negro.
- Asiento tapizado con tela de malla de abeja color negro.
- Apilable hasta 4 unidades.

ACABADOS:



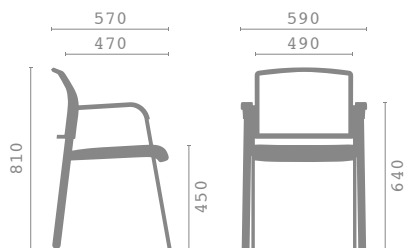
Tela negra



Rejilla Negra

MEDIDAS | SILLA S5

DIMENSIONES / DIMENSIONS



Colectiva
Collective chair

CERTIFICADOS | SILLA S5

NORMAS / RULES

EN 1335-1
EN 1335-2
ISO 9001
ISO 14001
CERTIFICADO GREENGUARD DE MEDIO AMBIENTE
GARANTÍA 2 AÑOS



ACABADOS | SILLA S5

La silla **S5** dispone de una gama de colores y materiales para combinar.
*Consultar disponibilidad de otros colores.



Metal negro /
Black metal

Base / Base



Nylon negro /
Black nylon

Estructura / Structure



Negro /
Black

Tapizado asiento / Seat Upholstery



Malla Negro /
Mesh Black

Tapizado respaldo/ Seat Upholstery

MANTENIMIENTO Y LIMPIEZA DE LOS PRODUCTOS

Tejidos y Pieles



Aspirar regularmente

Utilice una aspiradora de mano para evitar la acumulación de polvo y ácaros



Frotar con paños húmedos

Impregne el paño en jabón PH neutros sobre la zona manchada, previamente realice una prueba en zonas ocultas para asegurar su tejido.



Secar la superficie

Utilice paños secos para secar la superficie y gamuzas para sacar mayor brillo a pieles.



Evitar un deterioro rápido

Mantener alejados a las mascotas para así evitar que se ensucien o dañen más rápido el tejido



Metal: acero y aluminio



Limpieza

Para un mantenimiento periódico, frote con un paño húmedo impregnado en jabón PH neutro, o utilice un producto comercial apto para la madera.



Evite mojar o humedecer

Evite mojar o humedecer las partes móviles o mecanismos.



Pulidos y cromados

Una limpieza excesiva puede alterar la caja de recubrimiento del metal.

Aluminio pulido: pasar paño de algodón seco para restablecer el brillo inicial.

Cromados: utilizar un poco de producto lavavajillas.

Plásticos y lacados.



Limpieza

Para un mantenimiento periódico, frote con un paño húmedo impregnado en jabón PH neutro, o utilice un producto comercial apto para la madera.



Limpieza Ruedas

Las ruedas deben limpiarse cada cierto tiempo para evitar que la suciedad bloquee el rodamiento.



¿Qué es LEED? What's LEED?

LEED, son las siglas Leadership in Energy & Environmental Design (Directiva en energía y diseño ambiental). Se trata de un sistema de certificación de edificios sostenibles, desarrollado por el consejo de construcción verde de EE.UU.

LEED, stands for Leadership in Energy & Environmental Design (Directive on energy and environmental design). It is a certification system for sustainable buildings, developed by the green building council of the United States.

Filosofía LEED - LEED Philosophy

La certificación LEED representa una cultura, una forma de entender la vida y el trabajo: Una filosofía que contribuye a aumentar la productividad, generando un entorno saludable y amigable para los trabajadores, permitiendo a su vez, una reducción de las emisiones de CO2 a la atmósfera, la conservación del agua o la reducción de los residuos, durante todo el proceso productivo.

LEED certification represents a culture, a way of understanding life and work: A philosophy that contributes to increasing productivity, generating a healthy and friendly environment for workers, while allowing a reduction of CO2 emissions to the atmosphere, water conservation or the reduction of waste, throughout the production process.

Propósitos - Purposes

- Definir "Edificio Sostenible" estableciendo un estándar de medición común.
- Promover prácticas de proyecto integradoras y para la totalidad del edificio.
- Reconocer el liderazgo medioambiental en la industria del medio construido.
- Estimular la competencia en Sostenibilidad.
- Elevar la apreciación del consumidor sobre los beneficios que aportan los edificios sostenibles.

- Define "Sustainable Building" by establishing a common measurement standard.
- Promote integrative project practices and for the entire building.
- Recognize environmental leadership in the built environment industry.
- Stimulate competition in Sustainability.
- Raise the consumer's appreciation of the benefits provided by sustainable buildings.

Beneficios - Benefits

REDUCE:

- El impacto ambiental
- Descenso del uso de energía 20-25%.
- Descenso de emisiones de CO₂ 33%.
- Descenso del uso del agua 40-50 %.
- Descenso del residuo sólido 25%.

AUMENTA:

- 20% El rendimiento de los usuarios.
- 2-15% Incremento de la productividad.
- Incremento en la producción.
- Incremento en ventas.
- Imagen de marca.

REDUCE:

- The environmental impact
- Decrease in energy use 20 - 25%.
- Decrease in CO2 emissions by 33%.
- Drop in water use 40 - 50%.
- Descent of the solid residue 25%.

INCREASE:

- 20% The performance of the users.
- 2-15% Increase in productivity.
- Increase in production
- Increase in sales
- Brand image.

Categorías - Categories

- LEED NC: Nuevas construcciones (New Construction).
- LEED EB: Edificios existentes. Funcionamiento y mantenimiento (Existing Building).
- LEED CI: Interiores comerciales. Remodelación (Commercial Interiors).
- LEED CS: Fachadas y estructuras (Core & Shell).
- LEED ND: Desarrollos de urbanismo (Neighborhood Development).

Compartimos la filosofía LEED, por eso nuestros productos permiten la obtención de puntos LEED en 3 de los 6 estándares existentes, otorgando una mejora ambiental en el lugar y ayudando a la obtención de puntos en el proceso de certificación de los edificios donde se instale nuestro mobiliario.

We share the LEED philosophy, that's why our products allow the obtaining of LEED points in 3 of the 6 existing standards, granting an environmental improvement in the place and helping to obtain points in the certification process of the buildings where our furniture is installed.



Producción y diseño

Nuestros productos han sido diseñados para fabricarse con un 60% de materiales reciclados, limitando el uso de sustancias peligrosas. Acero y maderas reciclables en un 100%. Componentes volátiles orgánicos. Embalajes realizados en cartón reciclado. Tintas de impresión en base de agua sin disolventes.



Production and design

Our products have been designed to be manufactured with 60% recycled materials, limiting the use of dangerous substances. Steel and 100% recyclable woods. Volatile organic components. Packaging made of recycled cardboard. Printing inks on water base without solvents.



Uso

Garantías de uso con larga vida útil. Posibilidad de sustitución y reposición de las partes. Fácil mantenimiento y limpieza del producto.



Use

Guarantees of use with long useful life. Possibility of replacement and repositioning of the parts. Easy maintenance and cleaning of the product.



Eliminación y reciclaje

Alto grado de reciclabilidad. Todo nuestro mobiliario permite una rápida y fácil separación de componentes. Sistema de reutilización de embalajes, evitando la generación de residuos contaminantes.



Disposal and recycling

High degree of recyclability. All our furniture allows a quick and easy separation of components. Reuse system for packaging, avoiding the generation of contaminant residues.



Transporte

Sistema desmontable empaquetado mediante volúmenes que facilitan la optimización del espacio, reduciendo el gasto de energía y la contaminación.



Transport

Removable system packaged by volumes that facilitate the optimization of space, reducing energy expenditure and pollution.

Nuestros proveedores cumplen con los certificados FSC Y PEFC que conceden la certeza de adquirir productos forestales, como madera y papel, provenientes de un bosque gestionado de modo sostenible.

Además, nuestros productos cuentan con certificados de calidad ISO en Sistemas de Gestión Ambiental, Eco diseño de productos, Declaración ambiental de producto, eco etiquetas y Sistema de Gestión de Calidad.

Our suppliers comply with the FSC and PEFC certificates that grant the certainty of acquiring forest products, such as wood and paper, from a sustainably managed forest.

In addition, our products have ISO quality certificates in Environmental Management Systems, Product Ecodesign, Environmental Product Declaration and Ecolabels, and Quality Management System.



MADE
SPAIN

ofideco

rio danubio, 1 - 3ª pl. - of. 10
39012 Santander - Cantabria
942 364 536
ofideco@ofideco.es
www.ofideco.es

inspiring workplace

